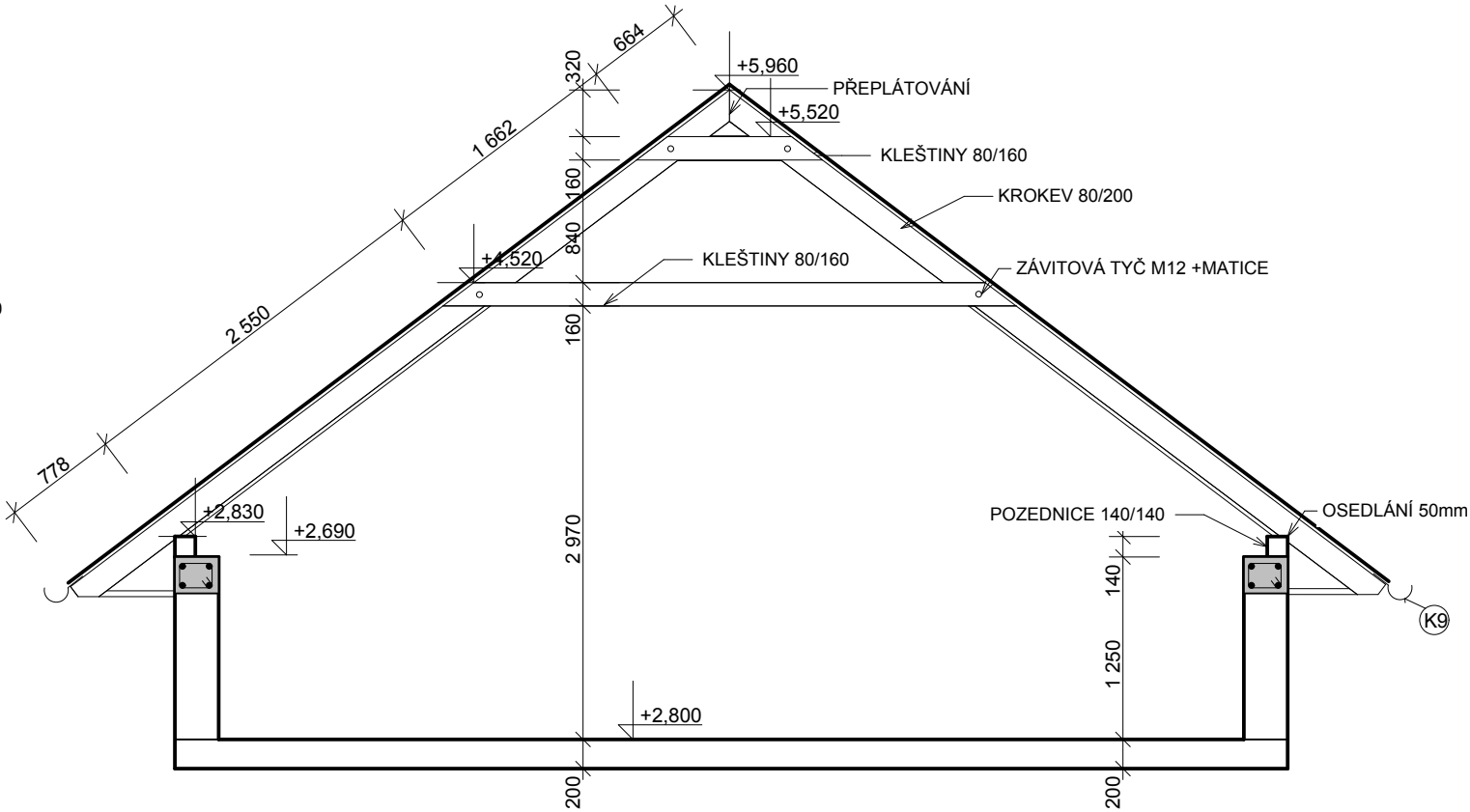
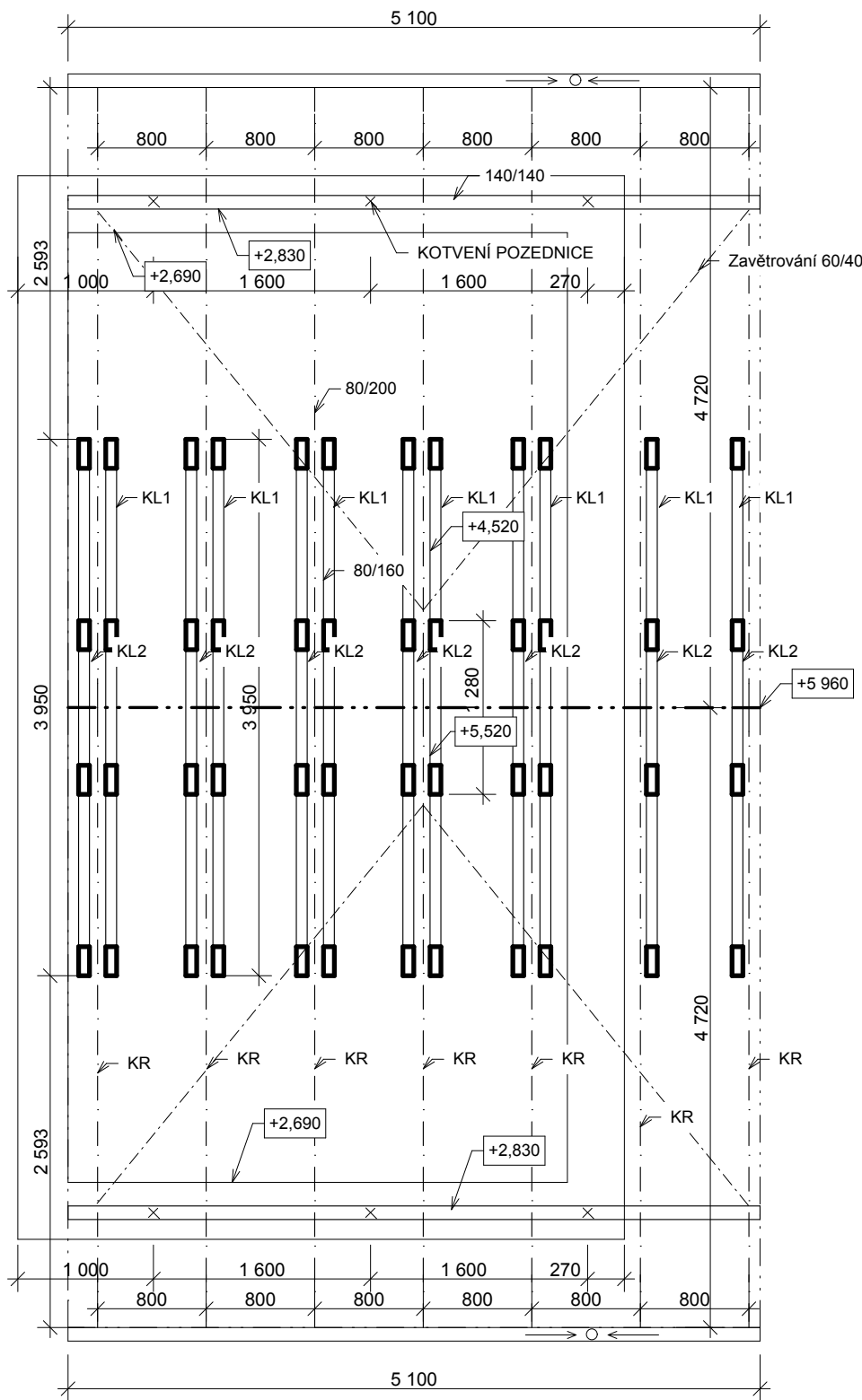


VÝKRES KROVU



VÝPIS PRVKŮ

OZN	VELIKOST	KS	M³	CELKEM
KL1	80/160/3950	12	0,0505	0,606
KL2	80/160/1280	12	0,0164	0,197
KR	80/200/4720	14	0,0853	1,194
PZ	140/140/13320	2	0,261	0,522
				2,519

POZNÁMKA

POZEDNICE KOTVENA DO ŽB VĚNCE POMOCÍ ZÁVITOVÉ TYČE M12 NA CHEMICKOU KOTVU HILTI
VŠECHNY PRVKY NAIMPREGOVÁNY

0,000 = 292,75 m n.m., B.p.v. / SOUŘADNICOVÝ SYSTÉM S-JTSK

DRUH PRÁCE	BAKALÁŘSKÁ PRÁCE		 <div>VYSOKÉ UČENÍ TECHNICKÉ V BRNĚ FAKULTA STAVEBNÍ ÚSTAV POZEMNÍHO STAVITELSTVÍ</div>	
VYPRACOVAL	Tomáš Nosek			
VEDOUCÍ PRÁCE	Ing. Eva Šuhajdová.			
STAVEBNÍK	Lukáš Kukla Stračov 35, stračov, 503 14			
MÍSTO STAVBY	Stračov, K.Ú Stračov, parc. č. 194/8			
NÁZEV STAVBY	RODINNÝ DŮM NA OKRAJI MĚSTA			
			FORMÁT	2 A4
STAVEBNÍ OBJEKT	SO 01 Rodinný dům		DATUM	05/2016
ČÁST	D.1.1 ARCHITEKTONICKO-STAVEBNÍ ŘEŠENÍ		STUPEŇ PD	DPS
OBSAH:	Výkres krovu		MEŘITKO 1:50	Č. VÝKRESU D.1.1.b.6